

# Gebrauchte Industrieroboter

## Industrie-Roboter **FANUC S-420 iF**

### Technische Daten:

Traglast : 120 KG  
Arbeitsradius: 2405 mm  
Gewicht : 950 KG  
Baujahr : 1995-1999  
Menge : 7 Stück

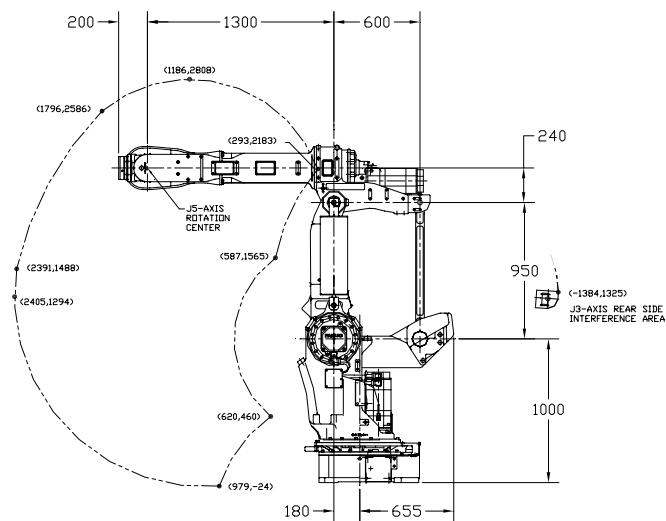
Controler : RJ 2  
Kabellänge : 7 m  
Profibuskarte

### Einsatzbereiche:

Handlingaufgaben, Polieren,  
Palettieren, Maschinenbeladung/  
entladung, u.v.m.



**CIMOTEC** Automatisierung GmbH  
Pre owned E q u i p m e n t



S-420iF /RJ-2

