

Gebrauchte Industrieroboter

Konsol-Roboter **FANUC S-420 iR**

Technische Daten:

Traglast : 120 KG
 Arbeitsradius: 3113 mm
 Gewicht : 1190 KG
 Baujahr : 1995-1996
 Menge : 4 Stück

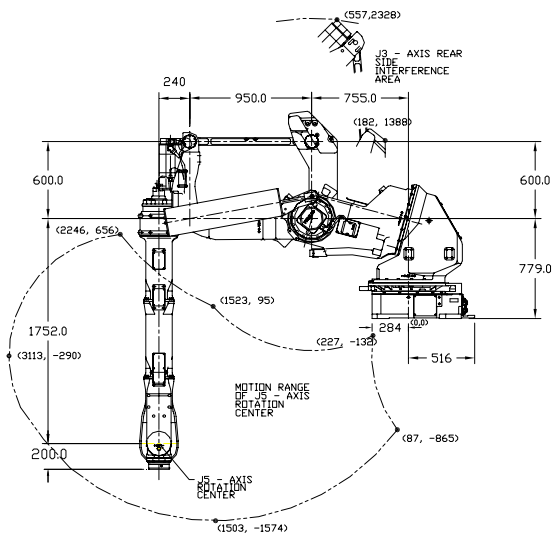
Controler : RJ 2
 Kabellänge : 10 m
 Digitale E/A : 16E/16A

Einsatzbereiche:

Handlingaufgaben, Palettieren,
 Maschinen-beladung/-entladung,
 u.v.m.



CIMOTEC Automatisierung GmbH
 Pre owned Equipment



S-420 iR /RJ-2

